

Perfekte Lösungen von Marin Industrietechnik

Mobile Ultraschall-Schweißeinheit



Mobile Ultraschall-Schweißeinheit

Diese mobile Ultraschall-Schweißeinheit der Firma Marin Industrietechnik, mit automatischer Fadenschneideeinrichtung, findet ihren Einsatz in den verschiedensten Anwendungsbereichen der technischen Gewebeherstellung und medizinischen Automatisierung. Sie wurde speziell für die synthetische Garnverschweißung konzipiert. Durch den Einsatz spezieller Sonotroden- und Amboss-Ausführungen reicht das Schweiß-Spektrum von Monofilamenten bis hin zu Mehrfachzwirnen der verschiedensten Durchmesser. Die Präzisionsgestaltung der Anlage ermöglicht eine perfekte Verschweißung der Fäden und ein präzises und automatisches Abschneiden der Restfäden.



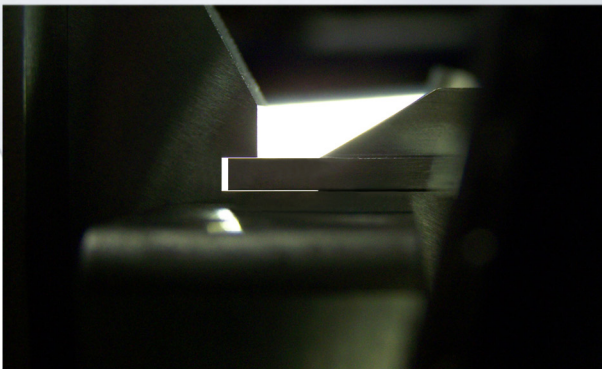
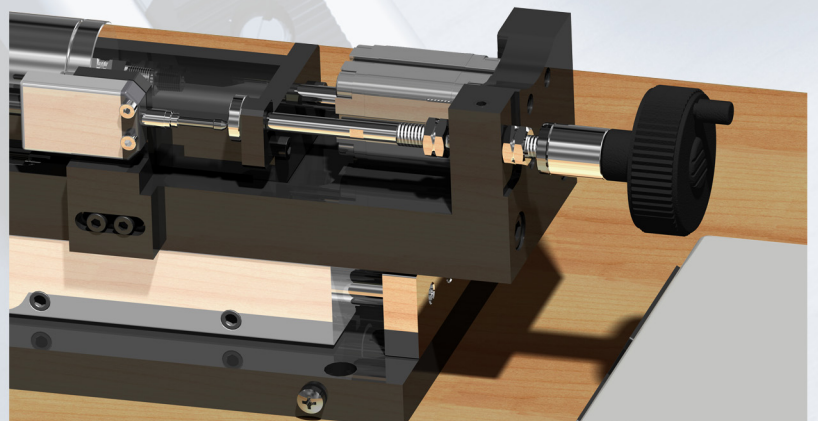
Zeit- und druckluftgesteuert

Die USS-Einheit ist mit einer kombinierten Schweißzeit- und Druckluftsteuerung ausgestattet, die eine Schweißnaht höchster Qualitätsanforderungen gewährleistet. Die einfache Handhabung ermöglicht jederzeit eine schnelle Schweißzeitanpassung. Der eigentliche Schweißvorgang beginnt erst, wenn der eingestellte Mindestschweißdruck erreicht wurde. Zusätzlich verfügt die Anlage über eine schnell einstellbare Schweißdruckregelung.



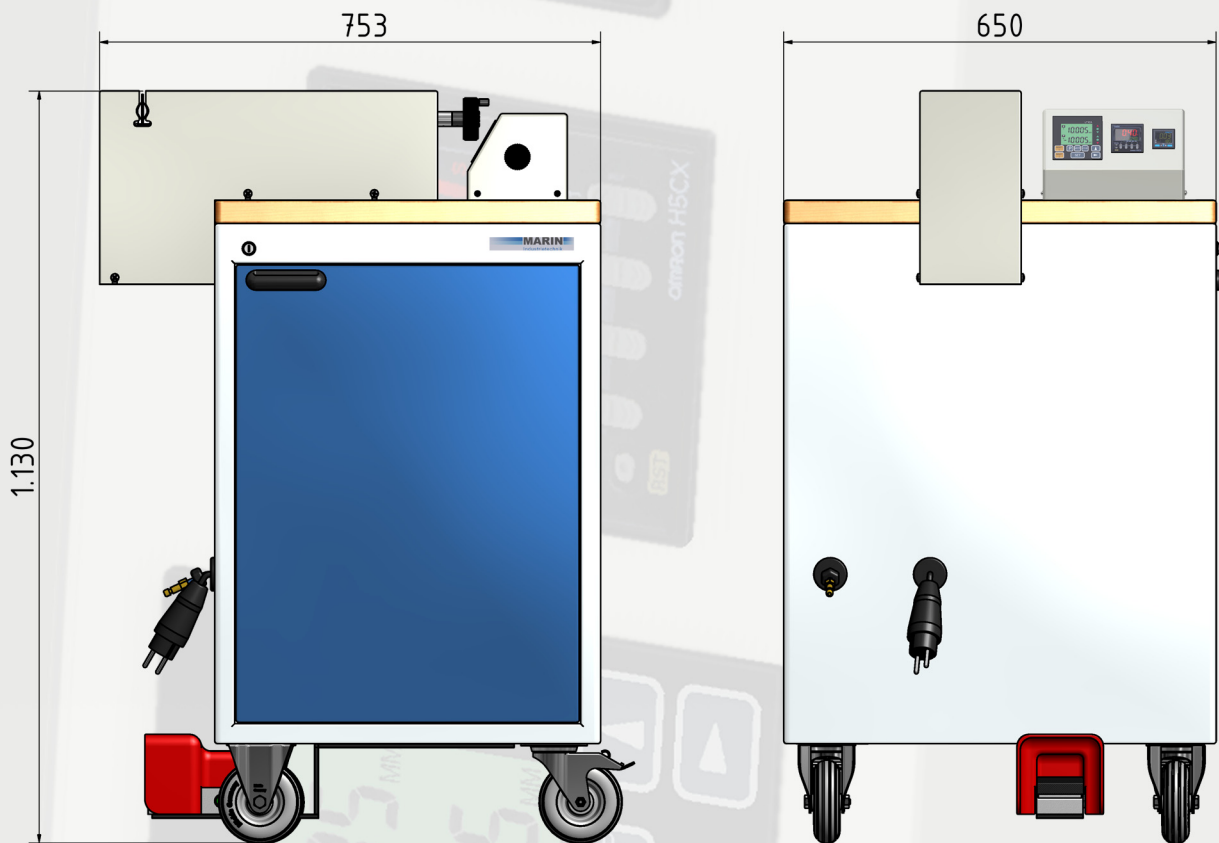
Mikrometrische Schweißspalt-Justierung

Eine Mikrometerspindel mit digitalem Meßtaster ermöglicht bei Materialwechsel eine schnelle Schweißspaltanpassung zwischen Sonotrode und Amboss. Die Anpassung des Schweißspaltes wird an der digitalen Linearanzeige kontinuierlich angezeigt und kann somit stetig überwacht werden. In Abhängigkeit zur Materialstärke sind verschiedene Sonotroden mit den dazugehörigen Ambossen, in einem Bereich zwischen 0,50 mm und 3,00 mm, erhältlich. Jede Amboss - und Sonotrodenkombination hat ihren spezifischen Einsatzbereich.



Technische Daten

U S S - E i n h e i t M o b i l			
Allgemeines		Steuereinheiten	
Anschlussspannung	230V 50/60Hz	Drucksensor SPAB-P10R-G18-PB-M8	24V DC
Arbeitsspannung	24V DC	Sony Digitalzähler vom Typ LT10A-105	24V DC
Anschlussdruck	max. 10 bar	Timer H5CX-AD-N	24V DC
Siemens Steuerung		USS-E Abmessungen & Gewicht	
Siemens Netzteil 6EP1332 1SH52 Eingang	230V 50/60Hz	Gesamtbreite:	650 mm
Siemens Netzteil 6EP1332 1SH52 Ausgang	24V DC 4A	Gesamthöhe:	1150 mm
S-Steuerungsmodul 6ED1052-1CC01-0BA6	24V DC	Gesamtiefe:	860 mm
S-Erweiterungsmodul 6ED1055-1NB10-0BA0	24V DC	Gesamtgewicht:	ca. 92 kg
Kabeltrommel mit Aufrollautomatik		Generator & Zubehör	
Kabellänge Auszug	14 m	Ausführung:	Typ 588
2 interne Steckdosen im Wagen	230V 50/60Hz	Frequenz:	40 kHz
Kabelauführung H05VV	F 3 G 1,5 mm ²	Anschlussspannung:	230V 50/60Hz
Schutzart mit Überhitzungsschutz	IP20	Breite:	300 mm
Belastbarkeit ausgerollt	1800 W	Höhe:	130 mm
Belastbarkeit aufgerollt	1200 W	Tiefe:	210 mm
Pneumatiktrommel mit Aufrollautomatik		Gehäuseschallkopf 40 kHz	V250/7C-121Z
Schlauchlänge	9 m	Sonotrode 40 kHz (Standard)	11,5 x 1,00 mm
Schlauchquerschnitt	6,5x10,0 mm	Amboss (Standard)	11,6 x 1,20 mm
Anschlussdruck max.	12 bar		



MARIN
Industrietechnik

Lechstrasse 2
73529 Schwäbisch Gmünd
Germany

fon: + 49 (0) 7171 98 90 52
fax: + 49 (0) 7171 98 90 53

email: info@marin-technik.de
home: www.marin-technik.de