

Perfekte Lösungen von Marin Industrietechnik

Picker

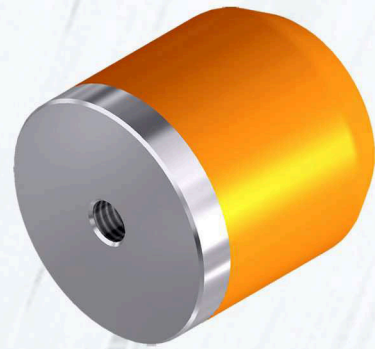
- *Kostenreduzierung durch langlebige Materialien*
- *Marin Vulcollan® Picker seit 1996*
- *Speziell entwickelt für Schwergewebe-Webmaschinen*



Picker Typ A

Kraftspeicherelement, eingesetzt als Schnittstelle während des Beschleunigungs- und Abbremsvorgangs des Schützens.

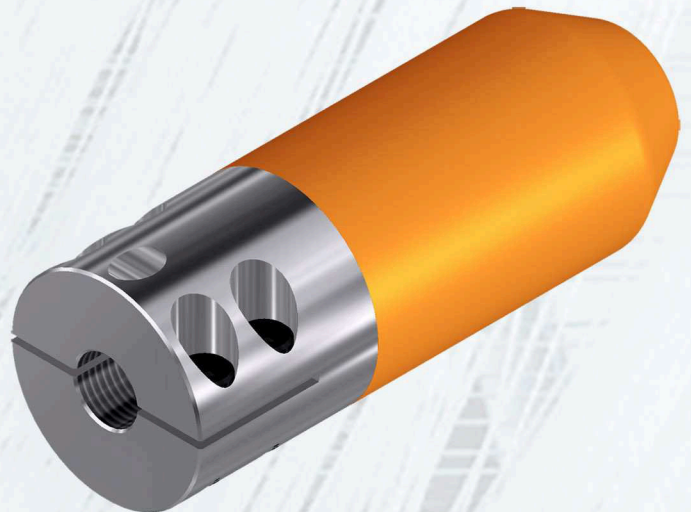
Abmessungen: Durchmesser = 40 mm, Länge = 42 mm, mit Innengewinde M8. Einsatz an Webmaschinen mit hydraulischen THS-B Schlageinheiten, ausgestattet mit Kolbenstangen mit konischer Adapteraufnahme und Innengewinde.



Picker Typ B

Kraftspeicherelement, eingesetzt als Schnittstelle während des Beschleunigungs- und Abbremsvorgangs des Schützens.

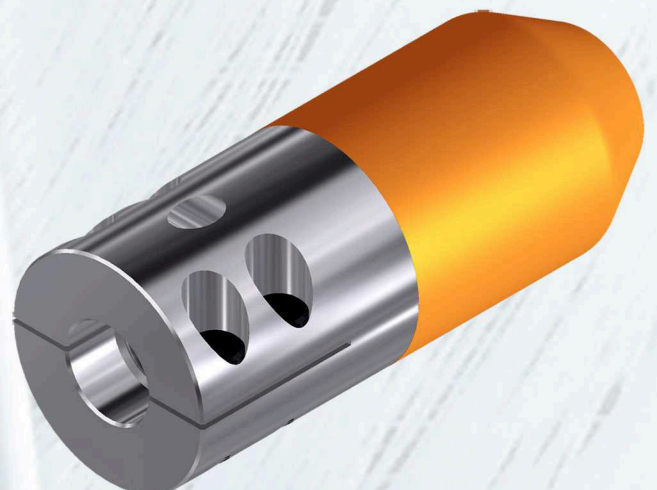
Abmessungen: Durchmesser = 45 mm, Länge = 124 mm, mit Innen-Feingewinde M16 x 1,5 mm. Einsatz an Webmaschinen mit hydraulischen HP I & HP II Schlageinheiten.



Picker Typ CM

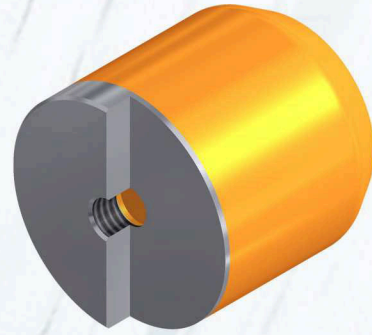
Kraftspeicherelement, eingesetzt als Schnittstelle während des Beschleunigungs- und Abbremsvorgangs des Schützens.

Abmessungen: Durchmesser = 45 mm, Länge = 115 mm, mit Innen-Feingewinde M18 x 1,5 mm und Passung 19H7. Einsatz an Webmaschinen mit hydraulischen THS-B Schlageinheiten, ausgestattet mit Kolbenstangen mit Außengewinde und Paßsitz.



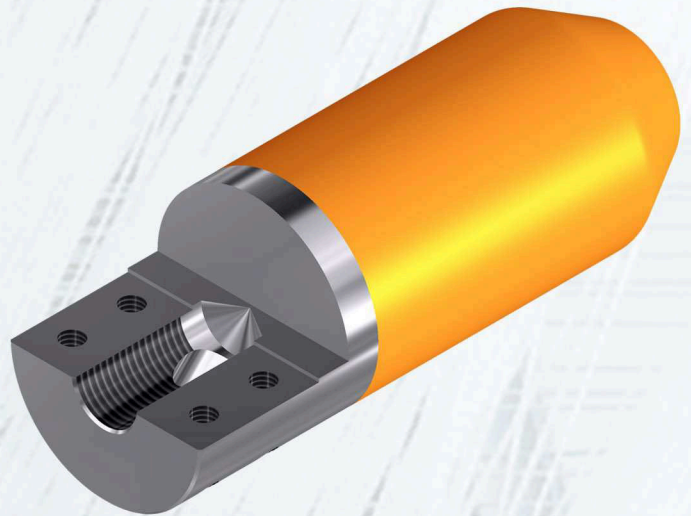
Querschnitt Picker Typ A

Abmessungen:
Durchmesser = 40 mm, Länge = 42 mm,
mit Innengewinde M8.



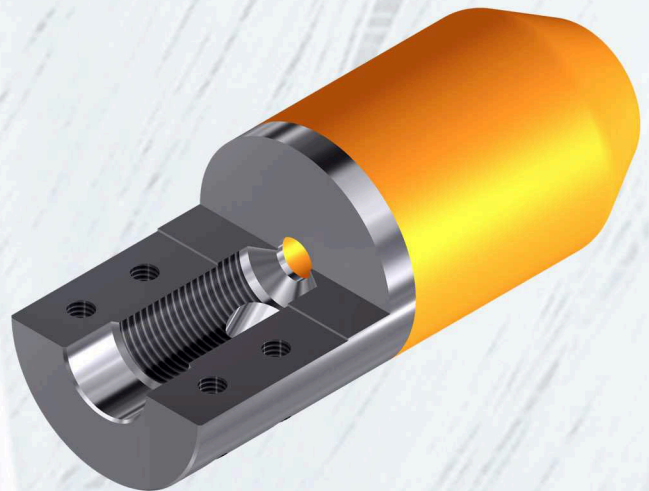
Querschnitt Picker Typ B

Abmessungen:
Durchmesser = 45 mm, Länge = 124 mm,
mit Innen-Feingewinde M16 x 1,5 mm.



Querschnitt Picker Typ CM

Abmessungen:
Durchmesser = 45 mm, Länge = 115 mm,
mit Innen-Feingewinde M18 x 1,5 mm und Passung 19H7.



MARIN
Industrietechnik

Lechstrasse 2
73529 Schwäebisch Gmünd
Germany

fon: + 49 (0) 7171 98 90 52
fax: + 49 (0) 7171 98 90 53

email: info@marin-technik.de
home: www.marin-technik.de