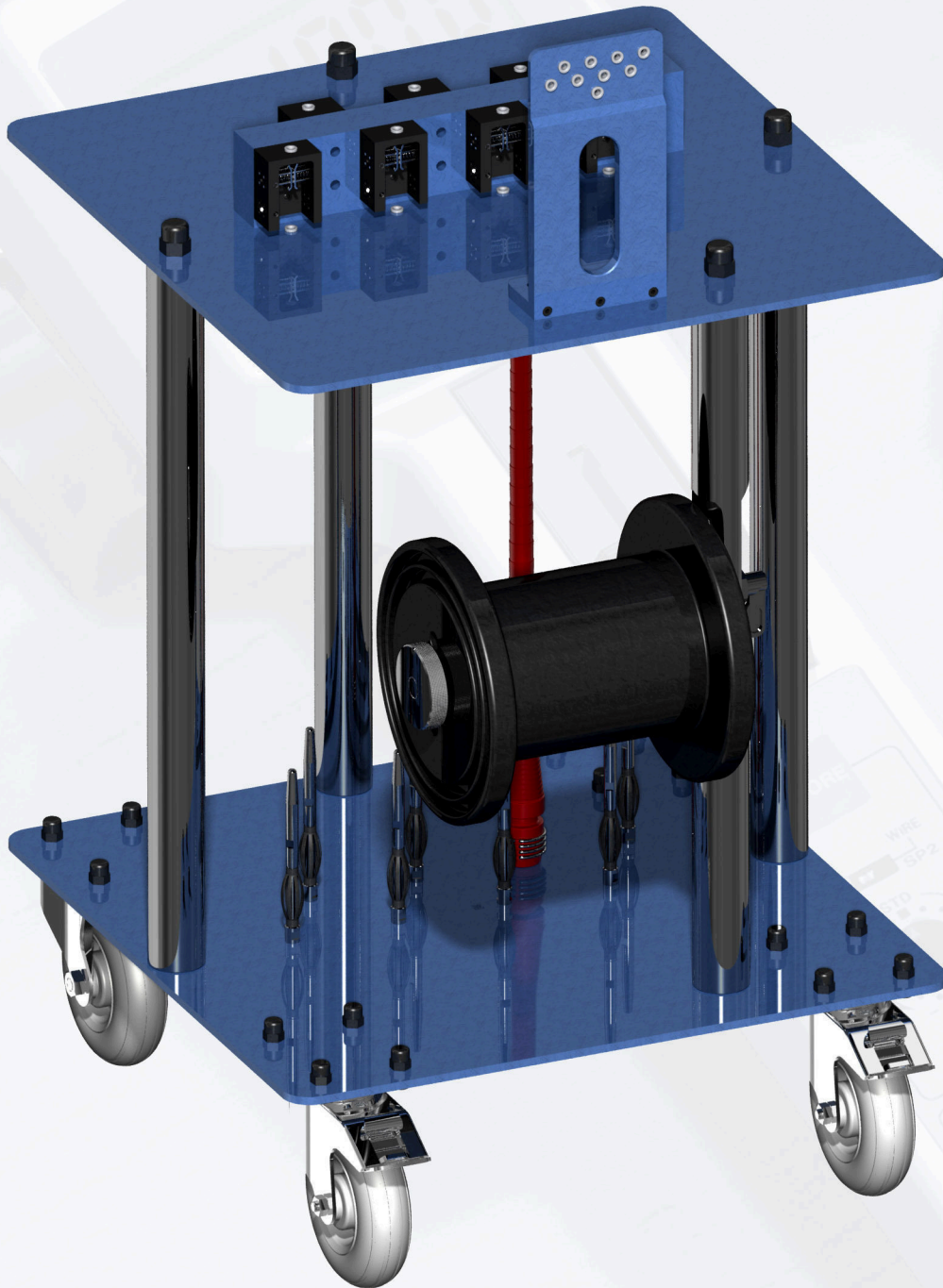


Perfekte Lösungen von Marin Industrietechnik

MI - Spuleneinheit für Nahtfilze



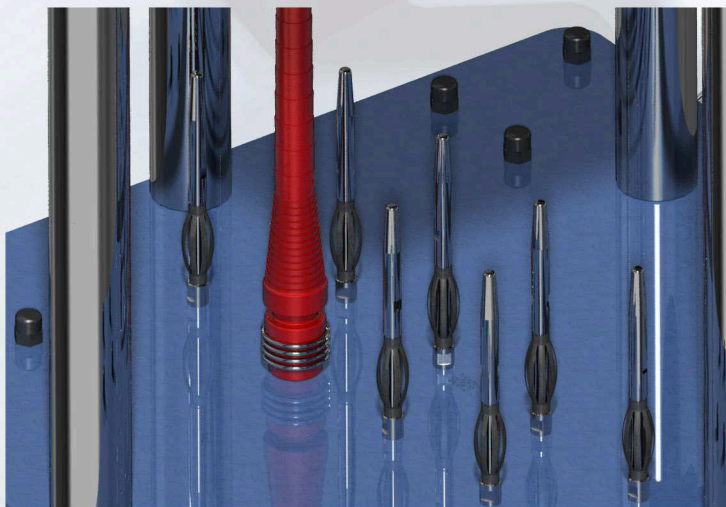
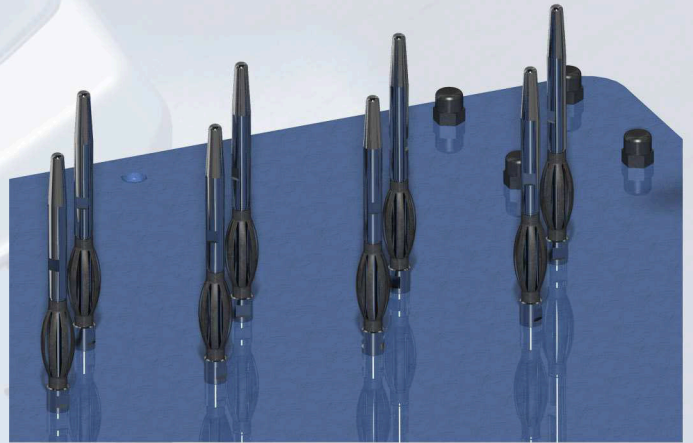
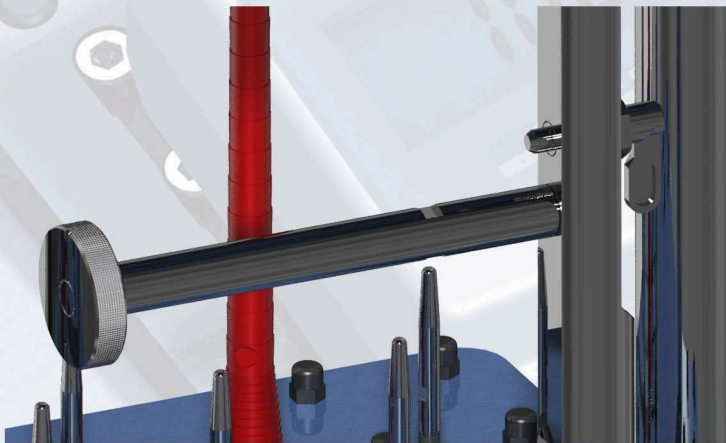
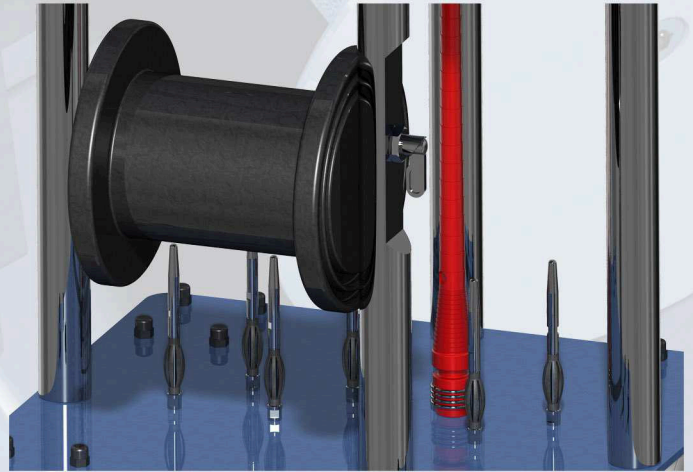
MI - Spuleneinheit für Nahtfilze

Zur Herstellung von hochwertigen Nahtfilzen benötigt man hochwertiges Equipment.

Die Spuleneinheit für Nahtfilze von Marin Industrietechnik ermöglicht die Aufnahme von einer DIN 200 Spule mit Nahtschnur und von bis zu 8 Spulenkörpern mit BCF-Garnen zur verbesserten Vlieshaftung im Nahtbereich der Grundgewebe.

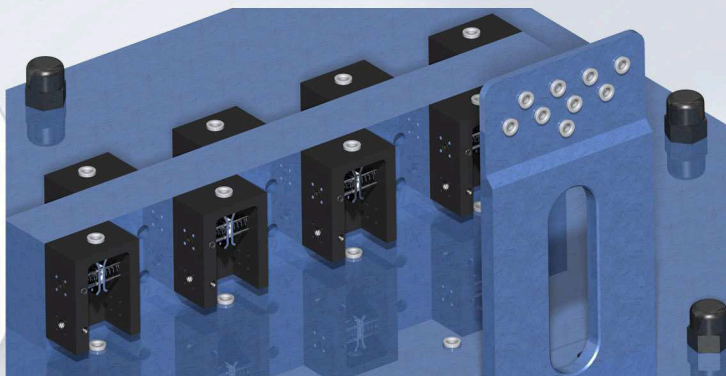
Die Aufnahme für die Nahtschnurspule wurde entsprechend der DIN 200 Spule konzipiert. Ein Federriegelverschluss gewährleistet einen sicheren Halt und ein schnelles manuelles Nachdrehen der Spule.

Modulare Aufsteckdorne sichern einen festen und ausgerichteten Halt der Spulen.



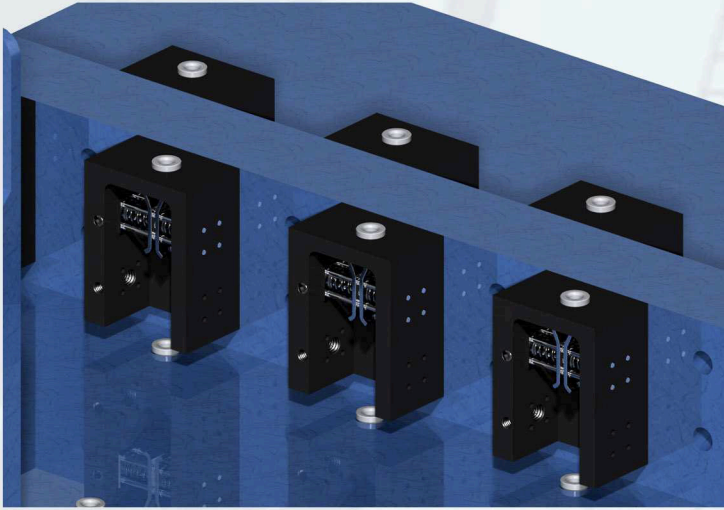
Die Anordnung, sowohl der Aufsteckspindeln als auch der Fadenbremsen und Fadenführungen, wurde der Nahtfilzproduktion entsprechend konzipiert. Jeweils 4 BCF-Einzelfäden werden linksseitig der Nahtschur geführt und 4 weitere BCF-Einzelfäden rechtsseitig. Diese Konstellation ermöglicht die Bildung einer Nahtverstärkung sowohl gewebeflächenseitig als auch schlaufenseitig.

Dieses besondere Merkmal der Spuleneinheit ermöglicht dem Nutzer ein breites Spektrum an Einsatzmöglichkeiten, da er die Anzahl der zu verwendenden Spulen seinem Produkt entsprechend wählen und diese auch dementsprechend in der Einheit platzieren kann, ohne dass es zu einer Verflechtung oder Überkreuzung der Fäden kommt.

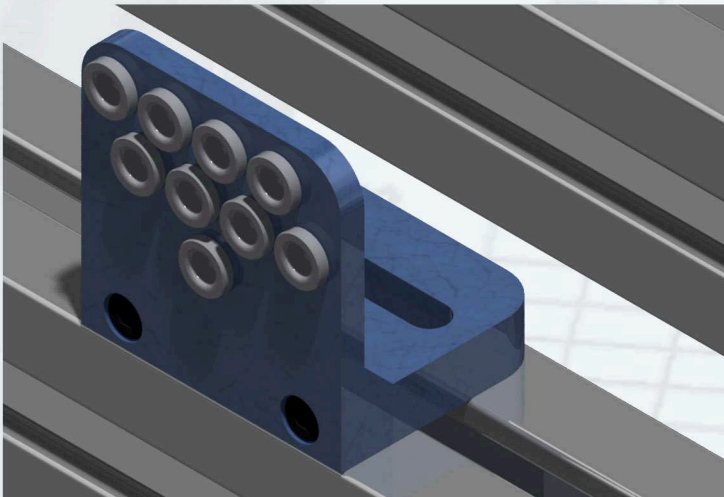


Modular aufgebaute Präzisions-Fadenbremsen ermöglichen eine exakte Einstellung der Fadenvorspannung unter Berücksichtigung des Ausgleichgewichtes und des verwendeten Materials. Ein ungewolltes Nachlaufen der Fäden ist somit nicht möglich.

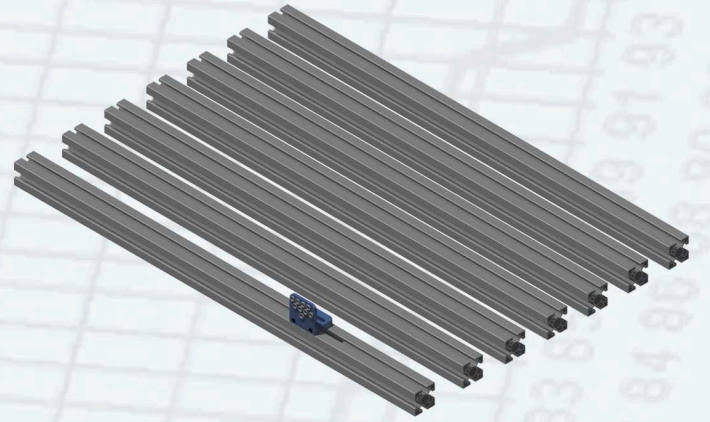
Einen wichtigen Aspekt bildet die separate Einstellmöglichkeit der Fadenspannung jeder einzelnen Fadenbremse. Dies ermöglicht eine weitreichende Produktionsvielfalt bei der Herstellung von Nahtfilzen.



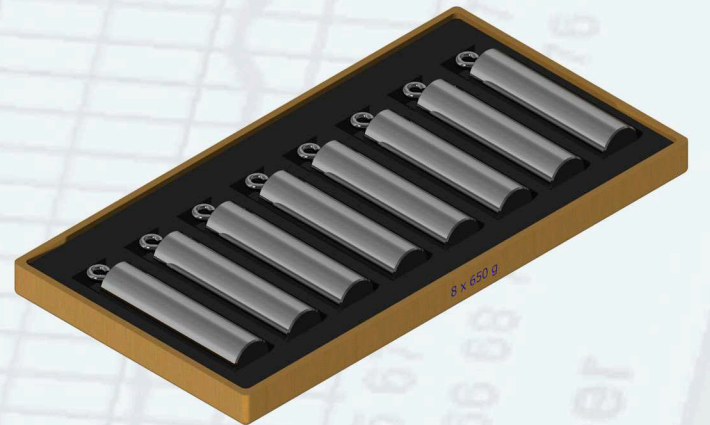
Die Anordnung der Ösen am Befestigungswinkel entspricht der Positionierung der Spulkörper im Spulenständer. Eine Überkreuzung der Fäden kann somit nicht stattfinden.



Die Spuleneinheit umfasst ebenso modulare Profilschienen, welche im Streichbaumbereich der Webmaschine angebracht werden. Durch den Einsatz eines verfahrenbaren Befestigungswinkels mit Führungsösen wird ein geradliniger Zulauf der Fäden zu den Webschäften und zum Webblatt sichergestellt.



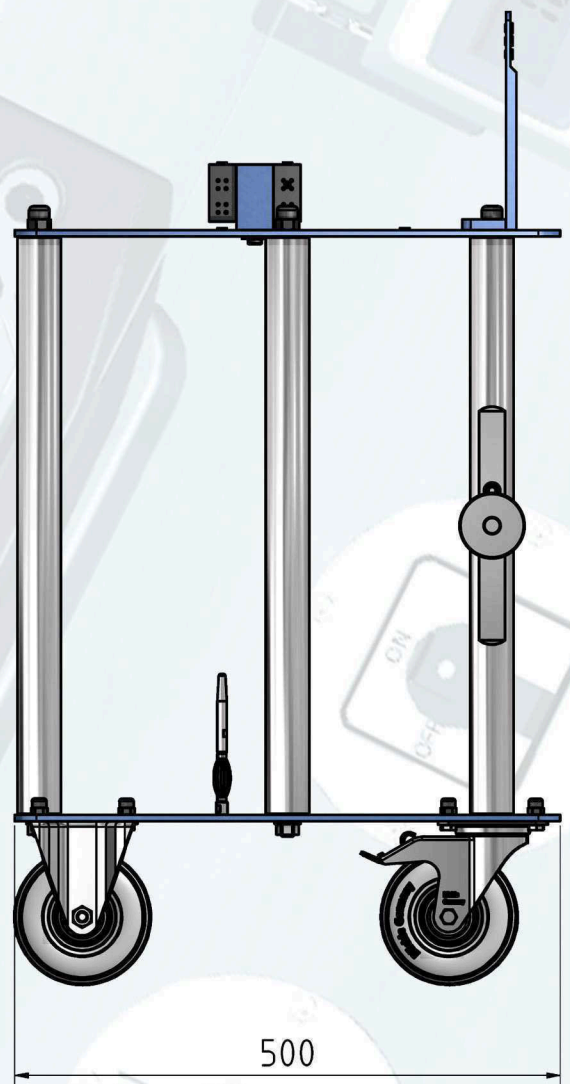
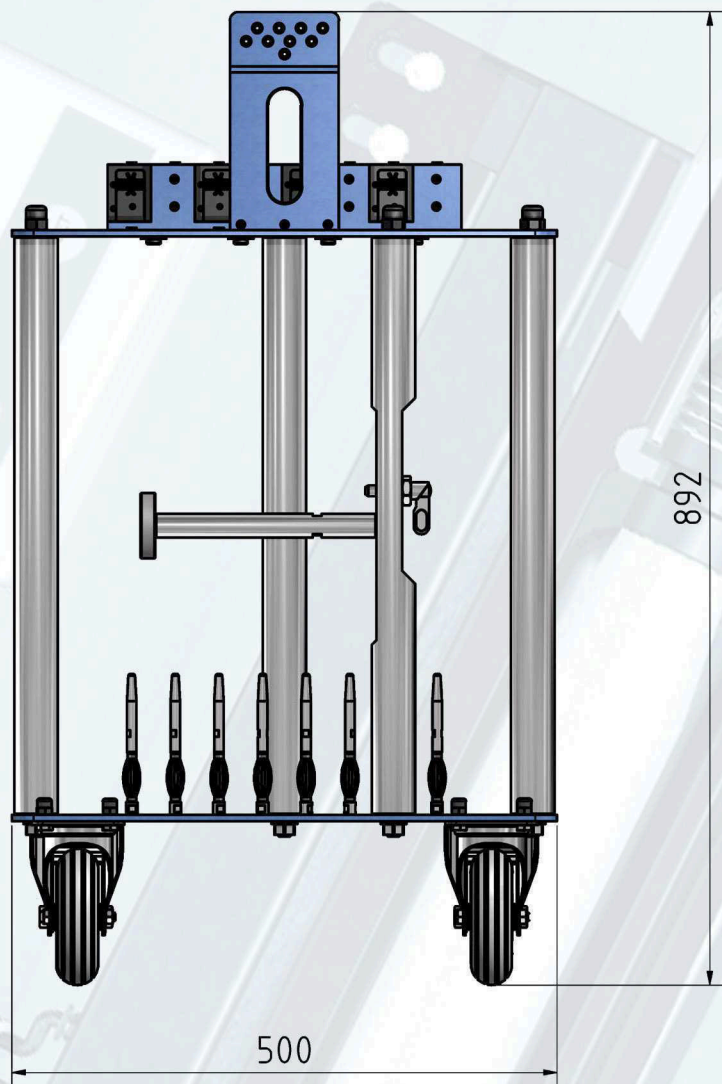
Die Spuleneinheit beinhaltet 8 kundenspezifische Ausgleichsgewichte für die BCF-Fäden. Die Umlenkvorrichtung für Fäden und Ausgleichsgewichte ist kundenseitig beizustellen.



- *Bis ins Detail durchdachte Technologie*
- *Kompakte und stabile Ausführung*
- *Mobil für schnellen Webbreitenwechsel*
- *Ermöglicht ein breites Nahtfilzspektrum*



Abmessungen:



MARIN
Industrietechnik

Lechstrasse 2
73529 Schwäbisch Gmünd
Germany

fon: + 49 (0) 7171 98 90 52
fax: + 49 (0) 7171 98 90 53

email: info@marin-technik.de
home: www.marin-technik.de